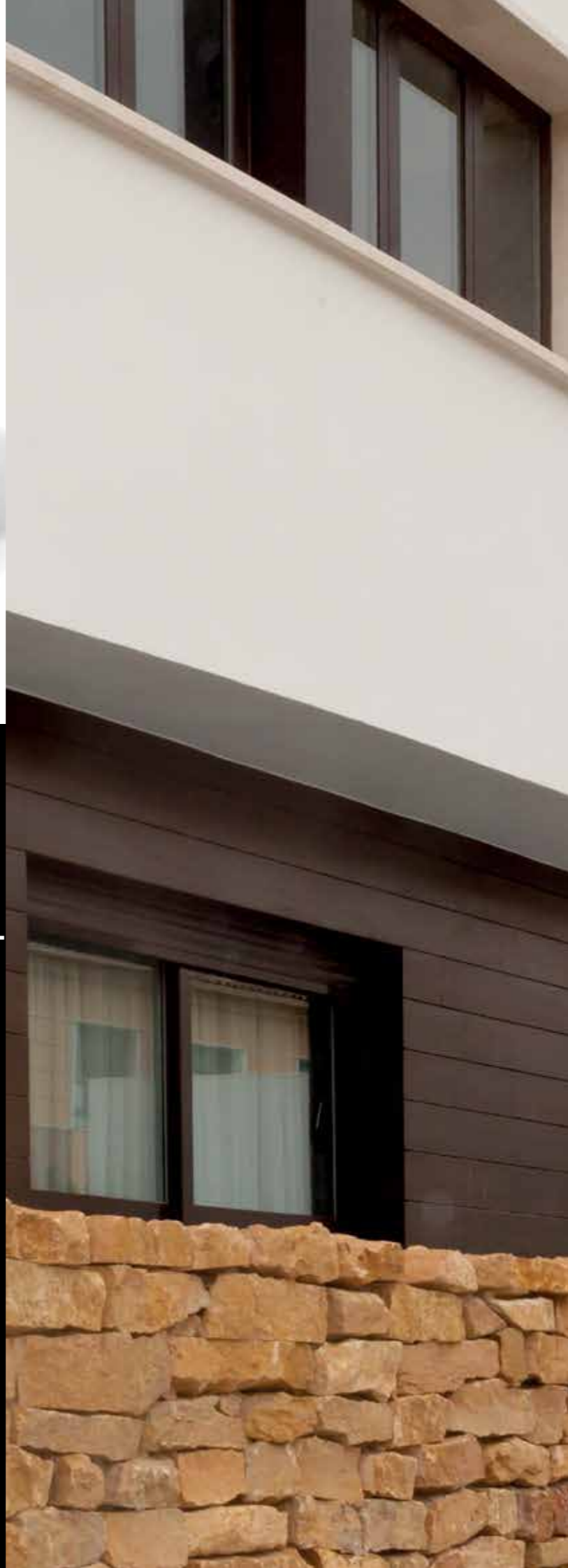


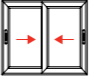
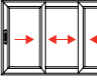
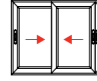
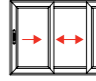


STRUGAL S70P / S60P

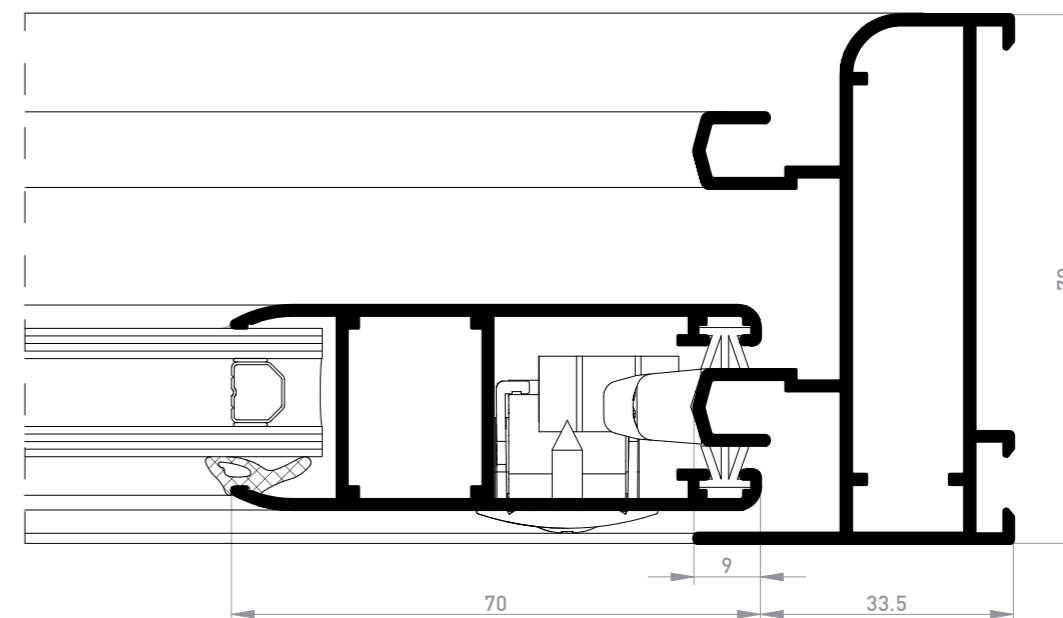
- ◆ Marco de 60 y 70 mm.
 - ◆ Hoja de 27 mm.
 - ◆ Sección de referencia de 103 mm.
 - ◆ Marcos y hojas perimetrales ensamblados con escuadras de alta calidad.
 - ◆ Herrajes, burletes y accesorios de alta calidad de fabricación propia.
 - ◆ Posibilidad de refuerzo en hojas centrales.
-
- ◆ Dormant de 60 et 70 mm.
 - ◆ Ouvrant de 27 mm.
 - ◆ Séction de référence de 103 mm.
 - ◆ Dormants et ouvrants périmétraux assemblés avec des équerres de haute qualité.
 - ◆ Quincaillerie, bourrelets et accessoires de haute qualité de fabrication propre.
 - ◆ Possibilité de renfort dans les ouvrants centraux.



CARACTERÍSTICAS TÉCNICAS Caractéristiques Techniques

	STRUGAL S70P		STRUGAL S60P	
ACRISTALAMIENTO Vitrage	HOJA Ouvrant 7 mm. - 21 mm.	FIJO Dormant 4 mm. - 31 mm.	HOJA Ouvrant 7 mm. - 15 mm.	FIJO Dormant 4 mm. - 27 mm.
ESPESOR MEDIO TEÓRICO Épaisseur moyenne théorique	VENTANA Fenêtre 1.35 mm.	PUERTA Porte 1.35 mm.	VENTANA Fenêtre 1.3 mm.	PUERTA Porte 1.3 mm.
AISLAMIENTO ACÚSTICO Isolation acoustique	Rw = 27(-1;-2) dB - 30(-1;-2) dB Según anexo B de la norma EN 14351-1:2006 para áreas ≤ 2.7 m². Selon l'annexe B de la norme EN14351-1:2006 pour dimensions ≤ 2.7 m².			
PERMEABILIDAD AL AIRE Perméabilité à l'air	CLASE 3 UNE-EN 12207		CLASE 2 UNE-EN 12207	
ESTANQUIDAD AL AGUA Étanchéité à l'eau	7A UNE-EN 12208		5A UNE-EN 12208	
RESISTENCIA AL VIENTO Résistance au vent	C3 UNE-EN 12210		C2 UNE-EN 12210	
Ensayo realizado sobre una ventana de dos hojas correderas de 1230 x 1480 mm. Essai réalisé sur une fenêtre de deux ouvrants coulissants de 1230 x 1480 mm.				
APERTURAS Ouvertures	 2 HOJAS CORREDERAS 2 Ouvrants coulissants	 3 HOJAS CORREDERAS 3 Ouvrants coulissants	 4 HOJAS CORREDERAS 4 Ouvrants coulissants	 3 Ó 6 HOJAS CORREDERAS (3 carriles) 3 ou 6 Ouvrants coulissants (3 rails)
ACABADOS Finitions	EFECTO MADERA - LACADO COLORES - ANODIZADO Effet bois - Laquage couleurs - Anodisé			

SECCIÓN Section



STRUGAL